

International Composition Masterclass and Seminar

with

FRANCK BEDROSSIAN

16 – 18 Dicembre 2015 // Milano

Institut français Milano //

Conservatorio "G. Verdi" di Milano //

Amici del Loggione del Teatro alla Scala //

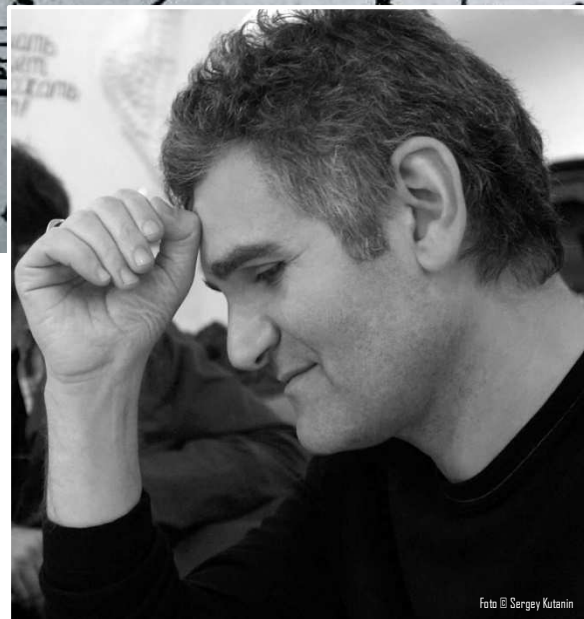


foto © Sergey Kutanin



La masterclass, destinata a studenti, strumentisti, compositori e musicologi di ogni età e nazionalità, si articola in tre giorni e prevede, oltre a **8 lezioni individuali di composizione con Franck Bedrossian**, aperte a tutti i partecipanti, una **reading session** col duo Promenade Sauvage incentrata sui pezzi abbozzati o completati dei partecipanti, un **incontro/intervista** con Franck Bedrossian e la compositrice e musicologa Michelle Agnes Magalhães e **due concerti serali** col duo Promenade Sauvage e MDI Ensemble.

PROGRAMMA

Mercoledì - 16 dicembre //

INSTITUT FRANÇAIS Milano

_13.00-13.30 incontro con F. Bedrossian e breve presentazione della masterclass

_13.30- 15.00: lezione individuale*

_15.15-16.45: lezione individuale*

_17.00-18.30: lezione individuale*

AMICI DEL LOGGIONE DEL TEATRO ALLA SCALA

Reading Session con Luca Piovesan (fisarmonica) e Maarten Stragier (chitarre)

_19.30 - 23.00 (con 20 min. di pausa)

Giovedì - 17 dicembre //

CONSERVATORIO "G. VERDI" di Milano

_10.00-13.30 Seminario a cura di Franck Bedrossian -

Dopo un'introduzione al suo percorso musicale, estetico e lavorativo, Franck Bedrossian si dedicherà ad un'analisi approfondita del suo brano per fisarmonica e chitarra elettrica *Innersonic* (2012). Il duo Promenade Sauvage coadiuverà i lavori con esemplificazioni musicali.

AMICI DEL LOGGIONE DEL TEATRO ALLA SCALA

_14.30-16.00 lezione individuale*

_16.00-17.30 lezione individuale*

INSTITUT FRANÇAIS Milan

_18.30-19.30 Ph.D Michelle Agnes Magalhães (Ircam) intervista Franck Bedrossian.

La compositrice e musicologa Michelle Agnes Magalhaes sintetizzerà diversi aspetti della pratica compositiva d'oggi concentrandosi sul percorso del compositore F. Bedrossian. Di opera in opera, l'idea di trasformazione del suono come fattore capace di articolare il discorso musicale, nonché di creare forma, sarà il *fil rouge* che ci aiuterà ad addentrarci nella sua ricerca artistica. La metafora della **saturazione** emergerà come nozione guida per comprendere come il processo formale sia stato concepito ed indagato da Bedrossian.

_19.30-20.00 cocktail

_20.00-21.00 concerto: Promenade Sauvages Duo – Luca Piovesan (fisarmonica), Maarten Stragier (chitarra elettrica).

Programma del concerto su www.aspmc.eu

Venerdì - 18 dicembre //

AMICI DEL LOGGIONE DEL TEATRO ALLA SCALA

_10.00-11.30 lezione individuale*

_11.45-13.15 lezione individuale*

_14.15 – 15.45 lezione individuale*

_16.00 – 17.30 lezione individuale*

Sede in via di definizione (Milano)

_20.00-21.00 concerto: MDI Ensemble, musiche di F. Bedrossian.

Per info: www.mdiensemble.com

* Tutte le lezioni individuali sono aperte a tutti i partecipanti.

MASTERCLASS

Tasse di frequenza //

- **ALLIEVI EFFETTIVI** (8 persone): contributo e quota associativa: 160 € (accesso a tutti gli eventi, lezione individuale di 90 minuti, possibilità di partecipare alla reading session)
 - **UDITORI**: (fino ad esaurimento posti): quota associativa: 35 € (accesso a tutti gli eventi, possibilità di assistere alle lezioni individuali degli allievi effettivi, possibilità di partecipare alla reading session).
- Per i partecipanti iscritti ai corsi del Dipartimento di Beni Culturali e Ambientali dell'Università degli Studi di Milano, la frequenza come uditori è gratuita, previa iscrizione.

Tutte le lezioni si terranno in inglese (come altra lingua di supporto si userà il francese)

Modalità di iscrizione //

ALLIEVI EFFETTIVI

Per iscriversi alla selezione come allievo effettivo, **ENTRO LE ORE 23:59 DEL 20 SETTEMBRE 2015**, è necessario:

a) compilare l'application form alla pagina http://www.aspmc.eu/?page_id=801&lang=it

b) inoltrare la seguente documentazione all'indirizzo di posta elettronica aspmc.masterclass@gmail.com

Oggetto: NOME + COGNOME – Effettivo/ Uditore x Bedrossian

1. fotocopia documento di identità;
2. link a una/due partiture in formato pdf caricate online (sito personale, ISSU.COM, o simili);
3. link a una/due registrazioni su soundcloud/youtube/vimeo/sito personale etc.;
4. curriculum artistico e di studi

La selezione, curata personalmente dal M^o Bedrossian, avverrà entro il **20 ottobre**. Tutti i partecipanti verranno tempestivamente avvisati dell'esito via e-mail e riceveranno contestualmente le informazioni per il pagamento.

I partecipanti selezionati come allievi effettivi, pena la perdita del posto, sono tenuti a perfezionare il pagamento – secondo le istruzioni che verranno fornite – **entro 10 giorni** dalla conferma.

ALLIEVI UDITORI

Per partecipare come uditori alla masterclass e a tutte le sue attività è necessario e sufficiente essere soci dell'ASPMC. Qualora non lo foste ancora associatevi seguendo le istruzioni alla pagina:

http://www.aspmc.eu/?page_id=221&lang=it_IT

Quando vi associate fateci presente che volete partecipare come allievi uditori alla masterclass di F. Bedrossian. Vi manderemo conferma di associazione e iscrizione.

READING SESSION

Tutti i partecipanti, **sia effettivi che uditori**, UNA VOLTA ISCRITTI, possono partecipare con un loro brano (o bozza) per fisarmonica e/o chitarra elettrica alla Reading Session. In caso i brani presentati non siano eseguibili nel tempo a disposizione verrà fatta una cernita a **INSINDACABILE GIUDIZIO** degli strumentisti. Coloro che vogliano partecipare devono mandare il brano (o bozza) corredato – qualora lo ritengano necessario – da un progetto descrittivo e/o una lettera di motivazione, entro il **ENTRO LE ORE 23:59 DEL 10 NOVEMBRE 2015** all'indirizzo: aspmc.masterclass@gmail.com

Oggetto: NOME + COGNOME – Reading Session

Teniamo a sottolineare che in nessun caso sarà considerato fattore discriminante il fatto che la proposta presentata sia un brano completo piuttosto che una bozza, né il fatto che sia per strumento solo piuttosto che per duo.

Tutti i partecipanti alla masterclass sono invitati comunque a partecipare trattandosi di un seminario in primo luogo formativo, per la conoscenza delle tecniche estese su questi strumenti e le possibilità di scrittura, dove gli strumentisti evidenzieranno costruttivamente pregi e criticità dei brani in esame.

Il duo PromenadeSavage sta cercando nuovi brani per ampliare il proprio repertorio: la Reading Session è vista come occasione per conoscere nuovi brani e nuovi compositori con la possibilità di inserirli nei loro programmi futuri.

Info tecniche //

Duo Promenade Sauvage: <http://www.promenadesauvage.com>

ORGANICI DISPONIBILI PER IL BRANO/BOZZA:

1. Fisarmonica
2. Fisarmonica e chitarra elettrica (+ pedali)
3. Fisarmonica e chitarra classica
4. Chitarra elettrica (+ pedali)
5. Chitarra classica

INFO TECNICHE PER LA CHITARRA ELETTRICA, I PEDALI E PER GLI ACCESSORI.

Chitarra elettrica: GBL con floating bridge

Il compositore può decidere di utilizzare alcuni o tutti i pedali della chitarra elettrica a disposizione, a condizione che siano collegati nel seguente ordine:

chitarra elettrica -> overdrive -> fuzz -> flanger -> wah -> volume -> delay -> **ampli**

Altri pedali oltre a quelli elencati NON sono utilizzabili nelle composizione, pena l'esclusione automatica dalla reading session.

Esempio di combinazione possibile:

chitarra elettrica -> overdrive -> flanger-> delay -> ampli

Gli accessori utilizzabili sono plettri, e-bow, bottleneck, altri accessori sono permessi se sono economici e reperibili facilmente dall'interprete, quindi, data la natura dell'evento, NON potranno essere utilizzati accessori forniti dal compositore.

Scordatura: massimo 2 corde.

INFO TECNICHE PER LA FISARMONICA

Fare riferimento al trattato dello stesso interprete:

<http://www.lucapiovesan.it/accordion4composers>

L'utilizzo dei simboli presenti nel trattato faciliterà lo svolgimento della Reading Session.

NON sarà possibile preparare la fisarmonica.

I compositori selezionati per la reading session verranno messi in contatto con gli interpreti per facilitare il loro lavoro di studio del brano.

ORGANIZZAZIONE

L'associazione (ASPMC) fornirà ad allievi effettivi ed uditori non domiciliati a Milano tutte le informazioni utili al pernottamento e le istruzioni per raggiungere le sedi ospiti della masterclass.

Per ulteriori informazioni rivolgersi a aspmc.masterclass@gmail.com

ATTESTATI, PRIVACY, RESPONSABILITÀ DELL'ORGANIZZAZIONE

Attestati //

Al termine della masterclass ad ogni partecipante effettivo verrà consegnato un attestato di partecipazione. Gli allievi uditori che desiderassero farne richiesta, possono indicarlo nella domanda di iscrizione e riceveranno un apposita certificazione in formato pdf.

Privacy //

I dati personali forniti dai partecipanti saranno trattati conformemente alle disposizioni del D. Lgs. italiano 196/2003, comunicandoli a terzi solo ed esclusivamente per motivi inerenti all'evento oggetto del presente bando.

Il Titolare del trattamento dei dati personali e della documentazione rimarrà:

Associazione per lo Studio e la Promozione della Musica Contemporanea

Piazza Santo Stefano 10, 20122 Milano.

Rappresentate legale: Emanuele Palumbo.

Responsabilità dell'organizzazione //

L'Organizzazione non si assume nessuna responsabilità per qualsiasi problema o contrattempo di natura tecnica, informatica o naturale che impedisca il caricamento, la ricezione e la valutazione dei materiali inviati dai partecipanti per l'iscrizione.



Sound of Wander è un progetto della
Associazione per lo Studio e la Promozione della Musica Contemporanea (ASPMC) di Milano.

www.aspmc.eu

Il nostro obiettivo è creare occasioni d'incontro e confronto fra compositori e interpreti di diverse generazioni (masterclass e reading session), dare spazio a dialoghi aperti (A chat with...) e far conoscere al pubblico **autori e opere** ancora poco noti in Italia (concerti).

In collaboration with:

**INSTITUT
FRANÇAIS**
MILANO



 **Conservatorio
di Milano**

mdi
ENSEMBLE



PROMENADE SAUVAGE

Info:

Associazione per lo Studio
e la Promozione della Musica
Contemporanea

www.aspmc.eu
aspmc.masterclass@gmail.com